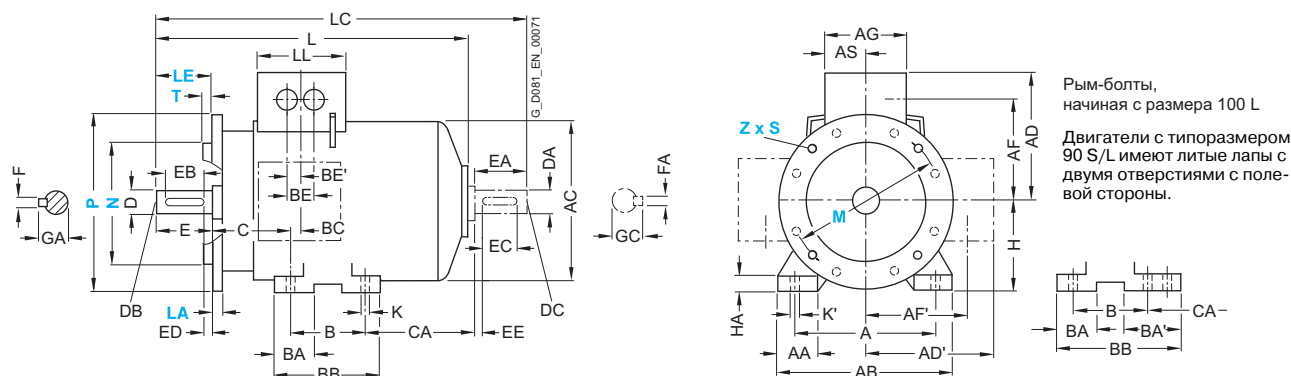


Чертежи с размерами

Серии 1LP7 и 1LP5 с алюминиевым корпусом, типоразмер от 63 М до 200 L

Монтажное исполнение IM B35

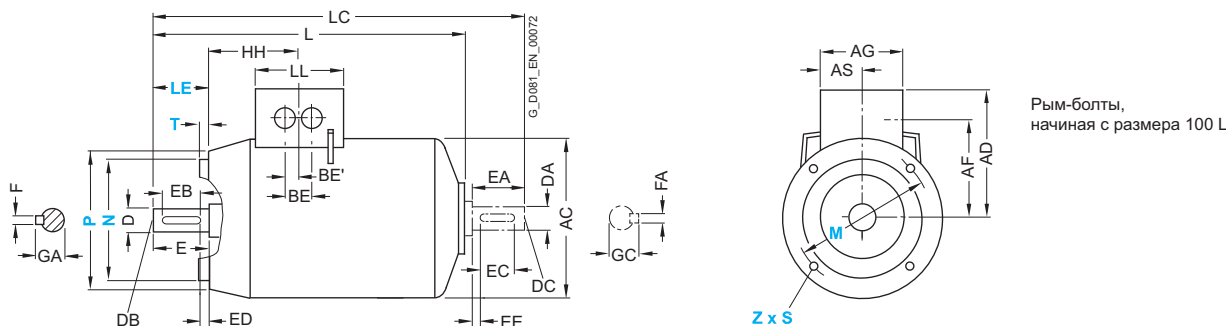
(Z = количество отверстий для крепления)



Монтажное исполнение IM B14

Монтажное исполнение IM B14 невозможно для двигателей 1LP5 типоразмера от 180 М до 200 L

(Z = количество отверстий для крепления)



Для двигателей			Чертежи с размерами в соответствии с IEC							Размеры рабочего вала					Размеры вала с полевой стороны							
Типоразмер	Тип	Кол-во полюсов	HH	K	K'	L	LC	LL	D	DB	E	EB	ED	F	GA	DA	DC	EA	EC	EE	FA	GC
63 М	1LP7 060 1LP7 063	2, 4, 6	69.5	7	10	172	206	74	11	M4	23	16	3.5	4	12.5	11	M4	23	16	3.5	4	12.5
71 М	1LP7 070 1LP7 073	2, 4, 6, 8	63.5	7	10	207	240	74	14	M5	30	22	4	5	16	14	M5	30	22	4	5	16
80 М	1LP7 080 1LP7 083	2, 4, 6, 8	63.5	9.5	13.5	237	280	75	19	M6	40	32	4	6	21.5	19	M6	40	32	4	6	21.5
90 S 90 L	1LP7 090 1LP7 096	2, 4, 6, 8	79	10	14	286 286	333 333	75	24	M8	50	40	5	8	27	19	M6	40	32	4	6	21.5
100 L	1LP7 106 1LP7 107	2, 4, 6, 8 4, 8	102	12	16	331	385 ¹⁾	120	28	M10	60	50	5	8	31	24	M8	50	40	5	8	27
112 М	1LP7 113	2, 4, 6, 8	102	12	16	349 ²⁾	403 ³⁾	120	28	M10	60	50	5	8	31	24	M8	50	40	5	8	27
132 S	1LP7 130 1LP7 131 2	2, 4, 6, 8	128	12	16	397	485	140	38	M12	80	70	5	10	41	38	M12	80	70	5	10	41
132 М	1LP7 133 1LP7 134 6	4, 6, 8	128	12	16	397	485	140	38	M12	80	70	5	10	41	38	M12	80	70	5	10	41
160 М	1LP7 163 1LP7 164 2, 8	2, 4, 6, 8	160.5	15	19	529	645	165	42	M16	110	90	10	12	45	42	M16	110	90	10	12	45
160 L	1LP7 166	2, 4, 6, 8	160.5	15	19	529	645	165	42	M16	110	90	10	12	45	42	M16	110	90	10	12	45
180 М	1LP5 183	2, 4	159	15	19	611	727	132	48	M16	110	100	5	14	51.5	48	M16	110	100	5	14	51.5
180 L	1LP5 186	4, 6, 8	159	15	19	611	727	132	48	M16	110	100	5	14	51.5	48	M16	110	100	5	14	51.5
200 L	1LP5 206 1LP5 207	2, 6 2, 4, 6, 8	178	19	25	675	791	192	55	M20	110	100	5	16	59	55	M20	110	100	5	16	59

1) Для IM B14, 381 мм.

2) Для IM B5, 345 мм.

3) Для IM B5, 399 мм.