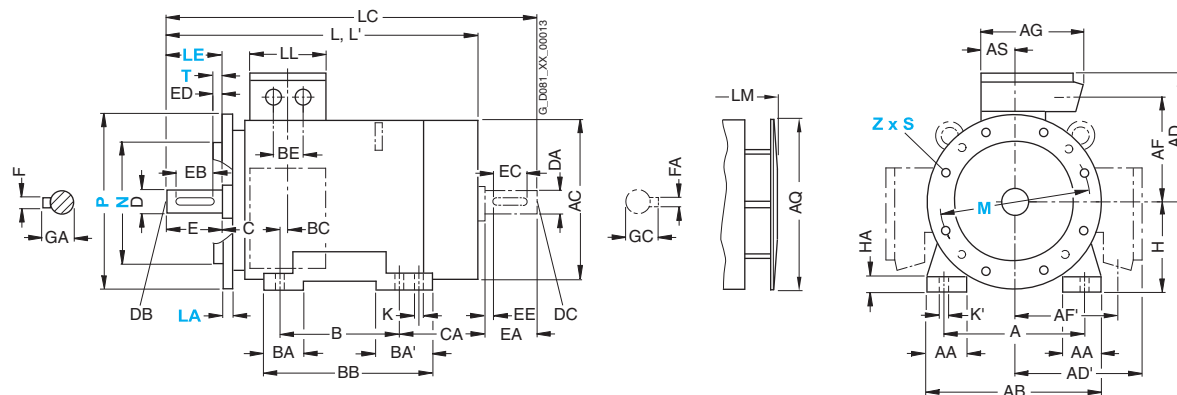


Чертежи с размерами

Серия 1LG4 с чугунным корпусом, типоразмер от 180 M до 315 L

Монтажное исполнение IM B35

(Z = количество отверстий для крепления)



Для двигателей		Чертежи с размерами в соответствии с IEC										Размеры рабочего вала					Размеры вала с полевой стороны								
Типо-размер	Тип	Кол-во полюсов	NH	K	K'	L	L ⁽¹⁾	LC ⁽²⁾	LL	LM	LM ⁽¹⁾	D	DB	E	EB	ED	F	GA	DA	DC	EA	EC	EE	FA	GC
180 M	1LG4 183	2, 4	157	15	19	669	669	784	132	759	759	48	M16	110	100	5	14	51.5	48	M16	110	100	5	14	51.5
180 L	1LG4 186	4, 6, 8	157	15	19	669	-	784	132	759	-	48	M16	110	100	5	14	51.5	48	M16	110	100	5	14	51.5
	1LG4 188	2, 4, 6, 8	157	15	19	720	720	835	132	810	810	48	M16	110	100	5	14	51.5	48	M16	110	100	5	14	51.5
200 L	1LG4 206	2, 6	196	19	25	720	754	835	192	810	844	55	M20	110	100	5	16	59	55	M20	110	100	5	16	59
	1LG4 207	2, 4, 6, 8	196	19	25	720	754	835	192	810	844	55	M20	110	100	5	16	59	55	M20	110	100	5	16	59
	1LG4 208	2, 6	196	19	25	777	811	892	192	867	901	55	M20	110	100	5	16	59	55	M20	110	100	5	16	59
		4, 8				720	-	835		810	-														
225 S	1LG4 220	4, 8	196	19	25	789	-	903	192	889	-	60	M20	140	125	10	18	64	55	M20	110	100	5	16	59
225 M	1LG4 223	2	196	19	25	759	793	873	192	859	893	55	M20	110	100	5	16	59	48	M16	110	100	5	14	51.5
		4, 6, 8				789	-	903		889	-	60	M20	140	125	10	18	64	55	M20	110	100	5	16	59
	1LG4 228	2	196	19	25	819	853	933	192	919	953	55	M20	110	100	5	16	59	48	M16	110	100	5	14	51.5
		4, 6, 8				849	-	963		949	-	60	M20	140	125	10	18	64	55	M20	110	100	5	16	59
250 M	1LG4 253	2	237	24	30	887	924	1002	236	987	1024	60	M20	140	125	10	18	64	55	M20	110	100	5	16	59
		4, 6, 8					-	1032			-	65	M20	140	125	10	18	69	60	M20	140	125	10	18	64
	1LG4 258	2	237	24	30	887	924	1002	236	987	1024	60	M20	140	125	10	18	64	55	M20	110	100	5	16	59
		4				957	-	1102		1057	-	65	M20	140	125	10	18	69	60	M20	140	125	10	18	64
		6, 8				887	-	1032		987	-	65	M20	140	125	10	18	69	60	M20	140	125	10	18	64
280 S	1LG4 280	2	252	24	30	960	998	1105	236	1070	1108	65	M20	140	125	10	18	69	60	M20	140	125	10	18	64
		4, 6, 8					-				-	75	M20	140	125	10	20	79.5	65	M20	140	125	10	18	69
280 M	1LG4 283	2	252	24	30	960	998	1105	236	1070	1108	65	M20	140	125	10	18	69	60	M20	140	125	10	18	64
		4, 6, 8					-				-	75	M20	140	125	10	20	79.5	65	M20	140	125	10	18	69
	1LG4 288	2	252	24	30	1070	1108	1215	236	1180	1218	65	M20	140	125	10	18	69	60	M20	140	125	10	18	64
		4					-				-	75	M20	140	125	10	20	79.5	65	M20	140	125	10	18	69
		6, 8				960	-	1105		1070	-	75	M20	140	125	10	20	79.5	65	M20	140	125	10	18	69
315 S	1LG4 310	2	285	28	35	1072	1142	1217	307	1182	1252	65	M20	140	125	10	18	69	60	M20	140	125	10	18	64
	1LG4 310	4, 6, 8				1102	-	1247		1212	-	80	M20	170	140	25	22	85	70	M20	140	125	10	20	74.5
315 M ⁽³⁾	1LG4 313	2	285	28	35	1072	1142	1217	307	1182	1252	65	M20	140	125	10	18	69	60	M20	140	125	10	18	64
	1LG4 313	4, 6, 8				1102	-	1247		1212	-	80	M20	170	140	25	22	85	70	M20	140	125	10	20	74.5
315 L ⁽³⁾	1LG4 316/317	2	285	28	35	1232	1302	1377	307	1342	1412	65	M20	140	125	10	18	69	60	M20	140	125	10	18	64
	1LG4 316/317	4, 6, 8				1262	-	1407		1372	-	80	M20	170	140	25	22	85	70	M20	140	125	10	20	74.5
	1LG4 318	8					-				-	80	M20	170	140	25	22	85	70	M20	140	125	10	20	74.5
	1LG4 318	6	285	28	35	1402	-	1547	307	1512	-	80	M20	170	140	25	22	85	70	M20	140	125	10	20	74.5

¹⁾ Для 2-полюсных двигателей с исполнением с пониженным уровнем шума.

²⁾ В маломощном исполнении невозможна установка второго конца вала и/или энкодера.

³⁾ С кодами для клеммных коробок K09, K10 и K11 опорные лапы с 3 отверстиями размер "B" соответственно 406, 457 и 508 мм, тогда размер BB будет равен 666 мм.