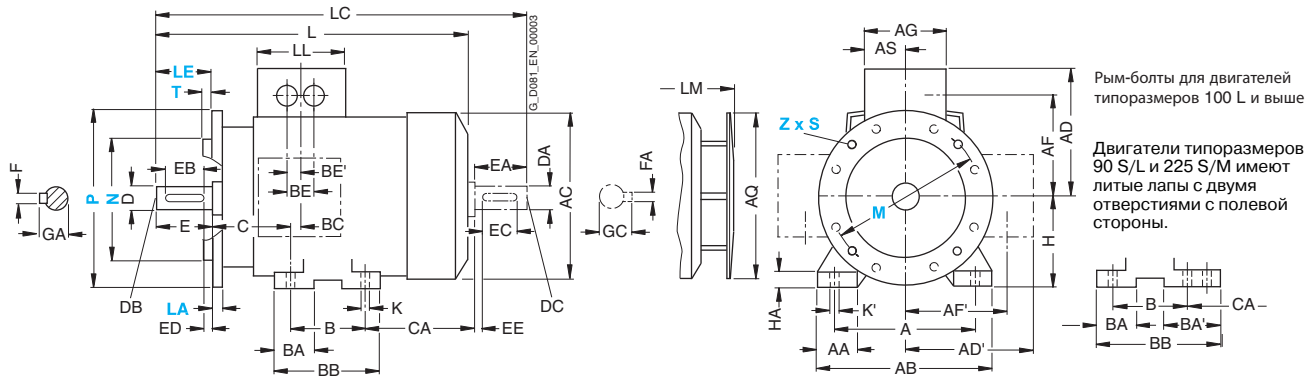


Чертежи с размерами

Серии 1LA7 и 1LA5 с алюминиевым корпусом; типоразмер от 56 М до 225 М

Монтажное исполнение IM B35

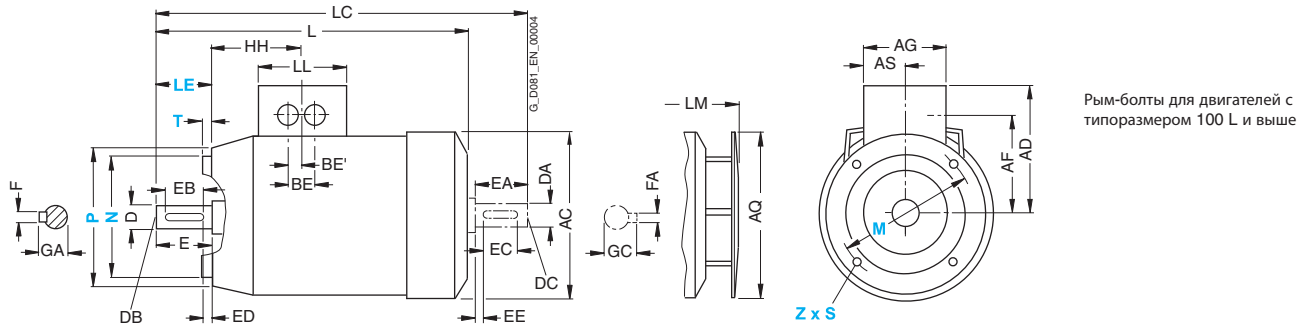
(Z = количество отверстий для крепления)



Монтажное исполнение IM B14

Монтажное исполнение IM B14 невозможно для двигателей 1LA5 с типоразмером от 180 М до 225 М

(Z = количество отверстий для крепления)



Для двигателей			Чертежи с размерами в соответствии с IEC					Размеры рабочего вала					Размеры вала с полевой стороны										
Типо-размер	Тип	Кол-во полюсов	HH	K	K'	L	LC	LL	LM	D	DB	E	EB	ED	F	GA	DA	DC	EA	EC	EE	FA	GC
56 M ¹⁾	1LA7 050 1LA7 053	2, 4	69.5	5.8	9	169	200	74	-	9	M3	20	14	3	3	10.2	9	M3	20	14	3	3	10.2
63 M	1LA7 060 1LA7 063	2, 4, 6	69.5	7	10	202.5	232	74	231.5	11	M4	23	16	3.5	4	12.5	11	M4	23	16	3.5	4	12.5
71 M	1LA7 070 1LA7 073	2, 4, 6, 8	63.5	7	10	240	278	74	268	14	M5	30	22	4	5	16	14	M5	30	22	4	5	16
80 M	1LA7 080 1LA7 083	2, 4, 6, 8	63.5	9.5	13.5	273.5	324 364	75	299.5	19	M6	40	32	4	6	21.5	19	M6	40	32	4	6	21.5
90 S 90 L	1LA7 090 1LA7 096	2, 4, 6, 8	79	10	14	331	389	75	382.5	24	M8	50	40	5	8	27	19	M6	40	32	4	6	21.5
100 L	1LA7 106 1LA7 107	2, 4, 6, 8 4, 8	102	12	16	372	438	120	423.5	28	M10	60	50	5	8	31	24	M8	50	40	5	8	27
112 M	1LA7 113	2, 4, 6, 8	102	12	16	393	461	120	444.5	28	M10	60	50	5	8	31	24	M8	50	40	5	8	27
132 S	1LA7 130 1LA7 131	2, 4, 6, 8 2	128	12	16	452.5 ²⁾	551.5	140	505 ²⁾	38	M12	80	70	5	10	41	38	M12	80	70	5	10	41
132 M	1LA7 133 1LA7 134	4, 6, 8 6	128	12	16	452.5 ²⁾	551.5	140	505 ²⁾	38	M12	80	70	5	10	41	38	M12	80	70	5	10	41
160 M	1LA7 163 1LA7 164	2, 4, 6, 8 2, 8	160.5	15	19	588	721	165	640.5	42	M16	110	90	10	12	45	42	M16	110	90	10	12	45
160 L	1LA7 166	2, 4, 6, 8	160.5	15	19	588	721	165	640.5	42	M16	110	90	10	12	45	42	M16	110	90	10	12	45
180 M	1LA5 183	2, 4	159	15	19	712	841	132	793.5	48	M16	110	100	5	14	51.5	48	M16	110	100	5	14	51.5
180 L	1LA5 186	4, 6, 8	159	15	19	712	841	132	793.5	48	M16	110	100	5	14	51.5	48	M16	110	100	5	14	51.5
200 L	1LA5 206 1LA5 207	2, 6 2, 4, 6, 8	178	19	25	769.5	897	192	850	55	M20	110	100	5	16	59	55	M20	110	100	5	16	59
225 S	1LA5 220	4, 8	184.5	19	25	806	933.5	192	887.5	60	M20	140	125	7.5	18	64	55	M20	110	100	5	16	59
225 M	1LA5 223	2 4, 6, 8	184.5	19	25	776 806	903.5 933.5	192	857.5 887.5	55 60	M20 M20	110 140	100 125	5 7.5	16 18	59 64	55	M20	110	100	5	16	59

1) Двигатели типоразмера 56 М являются самоохлаждаемыми.
2) Для двигателей с пониженным уровнем шума размер L больше на 8 мм, а размер LM на 11,5 мм.